

# ALUMAC

CONSTRUCT

les experts  
du travail  
sur mesure

**ASTEMAC**  
CONTAINERS PAINTING TRAILERS

**AMC**  
PARTS





Nous mettons l'accent sur des constructions faciles à l'usage qui boostent votre productivité.



#### SOLIDE

Du matériel solide et durable est notre carte de visite. Les contrôles de qualité durant différentes phases de la production apportent une sécurité supplémentaire. Tous les composants individuels sont sablés, métallisés et reçoivent deux couches de peinture brillante. Un résultat final solide est garanti.



#### POLYVALENT

Nous nous spécialisons dans la construction et l'aménagement de véhicules utilitaires au sens large du terme. D'un conteneur à une remorque. D'une construction avec benne à une bâche coulissante. D'un système de conteneur à une grue. D'un coffre à outils au hayon. En plus vous êtes le bienvenu pour la pulvérisation.



#### SAVOIR-FAIRE

Annuellement nous construisons plus de 600 véhicules. Ceci résulte en beaucoup de savoir-faire. Il y a une équipe dévouée et expérimentée de vendeurs, d'ingénieurs, de chefs de projet, de mécaniciens et de techniciens de service. La concertation et les conseils débouchent sur une solution adaptée. Faites appel à notre savoir-faire et vous serez rassuré.



#### TRAVAIL SUR MESURE

Notre slogan : 'les experts du travail sur mesure' indique clairement que la réalisation des solutions sur mesure répondant aux souhaits et besoins spécifiques du client est un atout important. Tout tourne autour du fait que nos clients puissent travailler de la manière la plus optimale et efficace possible.



#### SERVICE 24/7

Notre après-service flexible est un atout. Pour l'entretien et les réparations vous êtes le bienvenu dans l'un de nos 3 points de service. En outre nous avons un service de dépannage 24/7. Nos véhicules de service sont vite sur place pour des interventions urgentes.

**Avec plus de 20 ans d'expérience, nous sommes l'un des pionniers dans le secteur. L'orientation client, le travail sur mesure et la qualité nous caractérisent.**

En tant qu'entreprise familiale nous accordons beaucoup d'importance à une bonne relation avec nos employés, partenaires et clients. **Le client est au cœur de notre service.** S'assurer que le client peut travailler de manière optimale. C'est de cela qu'il s'agit. L'orientation client est une évidence pour nous. Vous pouvez attendre de nous une communication claire, ouverte et honnête. **N'hésitez pas à placer la barre haut. Nous le faisons également.** Les attentes élevées ne nous découragent pas. Au contraire. Vous pouvez être exigeant. Nous sommes également exigeants envers nous-mêmes. Nous sommes des fonceurs et aimons les défis. Tout ce que nous faisons est réalisé avec le plus grand soin et **une attention particulière pour les détails.** Chaque jour. Pour chaque structure. Pour chaque client. À maintes reprises, nous nous posons la question : est-ce possible de faire mieux ? De quelle manière ? **L'innovation est essentielle pour que nos clients restent satisfaits et pour garantir l'avenir de notre entreprise.** Oser et faire. C'est nous.

Comptez sur notre expertise et notre savoir-faire.

Stefaan Crombez  
DIRECTEUR

regardez notre vidéo d'entreprise



**ASTEMAC**  
CONTAINERS PAINTING TRAILERS

**AMC**  
PARTS





## 1 groupe familial fort

Nous sommes une équipe soudée qui donne la priorité au client dans tout ce que nous faisons.

Sous la direction de Stefaan Crombez, ALUMAC construct s'est développée au cours des 20 dernières années pour devenir le spécialiste du montage et de l'aménagement de camions et de camionnettes. ASTEMAC est spécialisée dans les conteneurs, les remorques et la pulvérisation. En outre, il y a notre atelier d'outillage AMC parts qui également est responsable de la gestion de l'entrepôt. Grâce à notre structure de groupe, nous avons une équipe étendue et les bons experts dans tous les domaines. Ils assistent nos clients par leurs conseils et leur assistance et effectuent les travaux avec les plus grand soin. Un véritable intérêt pour vos activités et votre implication sont de véritables qualités. Nos employés réfléchissent et anticipent ensemble avec vous.

### Tout sous 1 toit

En tant que carrossier agréé par la COP, nous sommes familiarisés avec un large éventail de constructions utilisées à des fins diverses. Chez nous, vous trouverez tout sous le même toit. Nous proposons une large gamme de produits et vous guidons vers la meilleure solution pour répondre à vos besoins.

### La qualité avant tout

Votre véhicule est un outil de travail important sur lequel vous devez pouvoir compter. Chaque jour. Nos produits sont durables et qualitatifs. Tout est dessiné, produit, construit avec le plus grand des soins dans notre atelier. Un rendement maximal garanti.

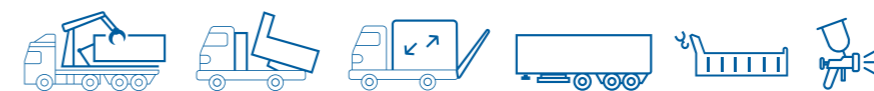


### Une approche personnelle

Notre équipe est à l'écoute de ce que vous recherchez. Bien sûr, il y a une consultation au préalable. Mais nous allons plus loin et impliquons le client tout au long du processus de construction. Pendant la construction, nous vous invitons et ajustons si nécessaire afin que le résultat final corresponde parfaitement à vos souhaits.

### Feeling avec votre secteur

Grâce à notre expérience avec nos clients issus de différents secteurs (transport, bâtiment, recyclage, jardinage, alimentaire, industriel...) nous savons exactement ce dont vous avez besoin. De ce fait, vous êtes sûr d'avoir la construction, l'aménagement, le conteneur, ... qui vous correspond selon votre budget.



**Comptez sur nous pour des années de travail sans soucis !**



**ALUMAC construct se spécialise dans la construction et l'aménagement de camions et camionnettes avec le sur mesure comme atout.**

Annuellement nous construisons plus de 600 véhicules. Nous sommes depuis plus de 20 ans la référence dans le secteur. En d'autres termes, vous êtes sûr de notre expérience. Nous proposons une gamme particulièrement large de produits pour divers secteurs, du bâtiment au transport. Nous devons notre réputation à notre flexibilité. Grâce à notre organisation efficace nous pouvons nous adapter rapidement.



**ALUMAC**  
CONSTRUCT

**ASTEMAC**  
CONTAINERS PAINTING TRAILERS



DAF



ISUZU

IVECO



**AMC**  
PARTS



# construction camions



## Un choix en abondance

Nos possibilités sont particulièrement larges : caisse ouverte ou fermée, benne, bâche coulissante, système conteneur ou système amovible, coffre à outils, constructions spéciales sur mesure, ... Pour chaque défi nous proposons une solution.



encore plus d'inspiration :



**ALUMAC**  
CONSTRUCT



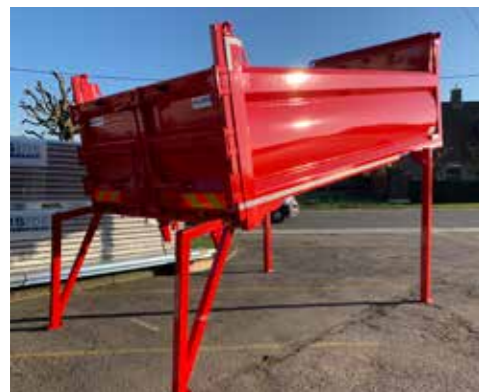


# SYSTÈMES AMOVIBLES ET BENNES GRUES ET SYSTÈMES DE CONTENEURS



Frederic  
Moerman  
vous aide avec plaisir

frederic@alumac.be  
+32 499 88 57 35



## Distributeur officiel HIAB & MULTILIFT

Une grue ou un système de conteneur vous aidera dans de nombreuses tâches de levage, de manœuvre ou de déplacement. HIAB est le plus grand fournisseur mondial de systèmes de chargement et de déchargement. Comptez sur notre expertise et nos conseils pour une solution adaptée à vos besoins.

**ALUMAC**  
CONSTRUCT





# CAISSES OUVERTES

Vous souhaitez plus d'infos ou une offre de prix ?



**David Douterloigne**  
vous aide avec plaisir

[david.d@alumac.be](mailto:david.d@alumac.be)  
+32 494 80 93 19

## Travail sur mesure

ALUMAC construct est très qualifié dans la construction spécifique en fonction des clients. Il en résulte une construction qui est totalement adaptée à vos besoins spécifiques et activités et répond à 100% à vos souhaits. La meilleure garantie pour un effet positif sur votre efficacité.



**ALUMAC**  
CONSTRUCT

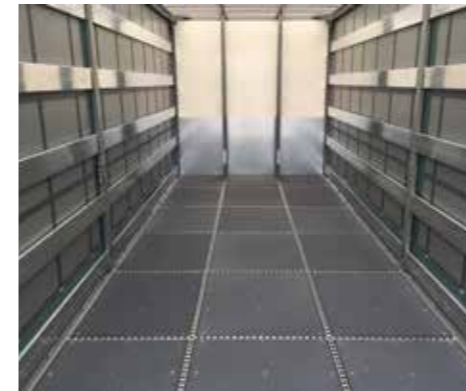




## CAISSES FERMÉES ET BÂCHES COULISSANTES



Une exécution en aluminium ou plywood ?  
Un côté ou les deux avec une bâche coulissante ?  
Portes battantes ou vous préférez un hayon ?  
Avec porte latérale ou une porte avec marchepied rabaisé ? Nous nous chargeons d'un résultat correspondant à vos souhaits.



**ALUMAC**  
CONSTRUCT





## COFFRES À OUTILS



Nos coffres à outils sont connus pour leur robustesse et longue durée de vie. Nous les intégrons dans chaque type de construction, aussi bien les camions, que les camionnettes.



**ALUMAC**  
CONSTRUCT







# construction camionnettes



## Large gamme

Pour la construction de camionnettes aussi, plusieurs exécutions sont possibles : caisse fermée, caisse ouverte, benne, bâche coulissante, coffre à outils... celles-ci varient de solutions standard aux constructions très spécifiques sur mesure pour nos clients.



encore plus d'inspiration :



**ALUMAC**  
CONSTRUCT





# BENNES ET CAISSES OUVERTES

Vous souhaitez plus d'infos ou une offre de prix ?



David  
Douterloigne  
vous aide avec plaisir

david.d@alumac.be  
+32 494 80 93 19



**ALUMAC**  
CONSTRUCT





# CAISSES FERMÉES



Sans faire impasse sur la qualité, nous gardons la construction la plus légère possible pour une capacité de charge maximale.



Une construction réfléchie fait une grande différence dans votre façon de travailler quotidiennement. Un choix judicieux peut réduire considérablement le délai de récupération de cet investissement.

**ALUMAC**  
CONSTRUCT







# aménagement de votre véhicule

De a à z

Nous proposons un large éventail de différentes sortes d'aménagement. Des solutions avec lesquelles votre véhicule est organisé de manière optimale. Grâce à nos systèmes ingénieurs, aucun coin n'est inutilisé. La construction est faite entièrement sur mesure dans notre propre atelier.



encore plus d'inspiration :



**ALUMAC**  
CONSTRUCT





Pour des conteneurs et semi-remorques qualitatifs et la pulvérisation de carrosserie vous êtes à la bonne adresse chez **ASTEMAC**.

En matière de conteneurs et de remorques, nous offrons un très large choix de variantes et de dimensions. En outre, nous disposons d'un stock étendu. Notre souci du détail et notre recherche de la perfection sont particulièrement utiles pour nos services de pulvérisation. Vous pouvez également vous adresser à nous pour les réparations et l'entretien. Nos ateliers sont entièrement équipés pour fournir un travail rapide et professionnel.



**ASTEMAC**  
CONTAINERS PAINTING TRAILERS



**ALUMAC**  
CONSTRUCT

**AMC**  
PARTS





### Tous les types

ASTEMAC est depuis plus de 14 ans un modèle de référence dans le secteur des conteneurs. Notre offre est immense : de conteneurs standard aux conteneurs avec portes latérales et/ou système de couverture, des conteneurs de terrassement durables Hardox, différents types de conteneurs fermés, ... Même les conteneurs spéciaux comme les plateaux de chargement, bennes basculantes, des exécutions étanches ou des modèles avec coffres à outils intégrés.



# conteneurs

encore plus d'inspiration :



**ASTEMAC**  
CONTAINERS PAINTING TRAILERS







Grâce à notre expérience nous pouvons parfaitement évaluer les besoins de nos clients et proposer le type de conteneur qui vous correspond.

Vous souhaitez plus d'infos ou une offre de prix ?



**Kathy Crombez**  
vous aidera avec plaisir  
kathy@astemac.be  
+32 496 29 31 01



**ASTEMAC**  
CONTAINERS PAINTING TRAILERS







# semi-remorques



Aussi bien en vente qu'à la location

Chez ASTEMAC vous êtes le bienvenu pour des semi-remorques neuves ou d'occasion. En outre nous mettons également des semi-remorques en location. Les possibilités sont diverses : bâche coulissante, sol de chargement

lisse, semi-remorque avec conteneur, semi-remorque benne, semi-remorque frigorifique, semi-remorque plateau pour grue. Mais aussi avec semi-remorque fermée, remorque camion à timon et semi-remorque extra-surbaissée.





Vous souhaitez plus d'infos ou une offre de prix ?



David Douterloigne  
vous aide avec plaisir

david.d@alumac.be  
+32 494 80 93 19



# pulvérisation

Cabine de pulvérisation  
state-of-the-art

La pulvérisation ne tolère pas de fautes : tout doit être parfaitement en ordre. Notre cabine de pulvérisation ultramoderne de 23 mètres de long répond aux normes environnementales les plus strictes. Nous avons également une zone de préparation et un labo professionnel de couleurs. Nos peintres spécialement formés sont de véritables professionnels et travaillent avec les meilleurs produits de peinture. Votre garantie d'un résultat parfait.

**Des entreprises externes peuvent également faire appel à ASTEMAC pour de la pulvérisation professionnelle.**

**ASTEMAC**  
CONTAINERS PAINTING TRAILERS





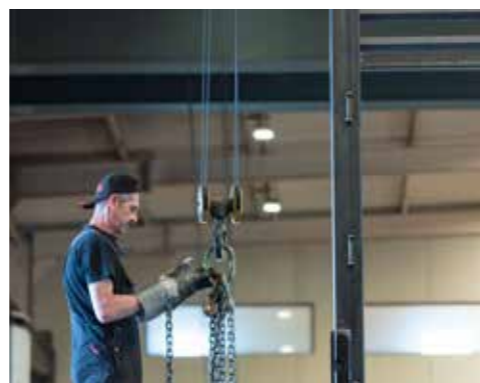
# Entretien, réparation ou dépannage ?

NOUS VOUS AIDONS RAPIDEMENT.

Notre service après-vente extrêmement flexible est un atout supplémentaire. Qu'il s'agisse d'un entretien prévu à l'avance ou d'une réparation imprévue, nous répondons rapidement et garantissons que votre véhicule ne vous manquera pas longtemps. Parce que le temps, c'est de l'argent.

## Entretien

Il est important d'entretenir votre véhicule. Un contrôle annuel de la construction est conseillé. Un entretien régulier vous permet d'en profiter longtemps et de conserver une valeur résiduelle optimale en cas de remplacement. Les grues HIAB nécessitent en tout cas un entretien annuel pour un fonctionnement optimal. Mais aussi pour l'entretien des hayons élévateurs (lubrification, vérification des points d'articulation...) et autres pièces spéciales de votre superstructure, vous pouvez vous rendre dans l'un de nos **3 points de service : Courtrai, Tournai ou Lokeren.**



## Dépannage 24/7

En outre, grâce à nos véhicules de service bien équipés, nous sommes rapidement sur place pour les interventions urgentes sur la route. Si quelque chose cesse soudainement de fonctionner, c'est très frustrant. C'est pourquoi vous pouvez compter sur notre équipe de service jour et nuit.

“ Nous limitons le temps de présence de votre véhicule dans notre atelier et effectuons les réparations rapidement avec le souci du détail, pour que vous puissiez vite reprendre la route.

**ALUMAC**  
CONSTRUCT

**ASTEMAC**  
CONTAINERS PAINTING TRAILERS



## Chez AMC parts, vous êtes au bon endroit.

AMC parts, situé à côté de notre filiale de Courtrai, est le spécialiste dans le domaine des pièces de carrosserie pour remorques, camions et camionnettes, des composants hydrauliques et des outils de travail. Tout le monde est le bienvenu dans notre atelier d'outillage. En outre, AMC parts est également responsable de la gestion des entrepôts d'ALUMAC construct et d'ASTEMAC. En tant que carrossier, nous pouvons réagir rapidement car nous disposons d'un stock très important de pièces de rechange, de composants et de matériaux.

Vous souhaitez plus d'infos ou une offre de prix ?



**Kevin Dhondt**  
vous aide avec plaisir

kevin@amc-parts.be  
+32 490 42 92 35

“Chez AMC parts vous trouvez un large choix, vous êtes aidés rapidement, une communication claire et un traitement rapide. En outre, nous pouvons toujours poser nos questions à l'équipe expérimentée. AMC parts réfléchit avec nous et cherche une solution de manière ciblée. Top, continuez comme ça !”

Danny, directeur Zaniboo

ONE STOP  
|  
ONE SHOP

**AMC**  
PARTS

### One stop one shop

Tant les professionnels que les particuliers sont les bienvenus dans notre atelier d'outillage 6 sur 7. En tant que fournisseur global, AMC parts veut soulager le client autant que possible. Un seul point de contact, une seule facture, beaucoup d'expertise et un nombre infini de produits. La livraison sur place est également possible. On ne peut pas faire plus pratique !

### Conseils personnels

Des acheteurs expérimentés ont soigneusement sélectionné des produits de haute qualité et des marques de premier plan pour divers secteurs. Nous optimisons la gamme au quotidien. Notre équipe axée sur le service est prête à vous accueillir. Des réponses rapides et une approche pragmatique. C'est ça, AMC parts.



articles construction



hydraulique



coffre à outils



accessoires grues



éclairage



outils de travail



matériel à couper,  
forer et broyer



accessoires

**ALUMAC**  
CONSTRUCT

**ASTEMAC**  
CONTAINERS PAINTING TRAILERS



FILIALE ET POINT SERVICE  
ALUMAC construct & ASTEMAC  
Ringlaan 14  
B-8501 Kortrijk (Heule)  
+32 56 66 25 95  
info@alumac.be

FILIALE ET POINT SERVICE  
ALUMAC construct & ASTEMAC  
Rue de la recherche 9  
B-7503 Tournai (Froyennes)  
+32 69 49 11 09  
info@astemac.be

[WWW.ALUMAC.BE](http://WWW.ALUMAC.BE)  
[WWW.ASTEMAC.BE](http://WWW.ASTEMAC.BE)

TOOLSHOP  
AMC parts  
Ringlaan 16  
B-8501 Kortrijk (Heule)  
+32 56 28 01 07  
info@amc-parts.be

[WWW.AMC-PARTS.BE](http://WWW.AMC-PARTS.BE)

point service



HYDRAUPUNT  
Spieveldstraat 12  
B-9160 Lokeren  
+32 9 329 63 62  
info@hydraupunt.be



SUIVEZ-NOUS SUR:

